

# 第 181 回 あしぎん景況調査

(2018 年 8 月実施)

株式会社 あしぎん総合研究所

# 第181回 あしぎん景況調査

「景況感の悪化が進む。天候要因に加え、人手不足が深刻化。」

## 1. 調査結果のポイント

### 【製造業】

#### (1) 2018/4-6 月期実績・2018/7-9 月期見込み

- ・景況感は前回調査から下方修正され、均衡水準まで低下（業況判断DI：4-6 月期6→1、7-9 月期10→0）。
- ・企業の経営上の問題点について、「従業員不足」が過去2回の調査に続き問題点の1位に。また、「商品（原材料）仕入価格の上昇」が問題点の2位に浮上。

#### (2) 2018/10-12 月期見通し

- ・景況感は再び好転し、プラス水準は維持される見通し（業況判断DI：10-12 月期7）。

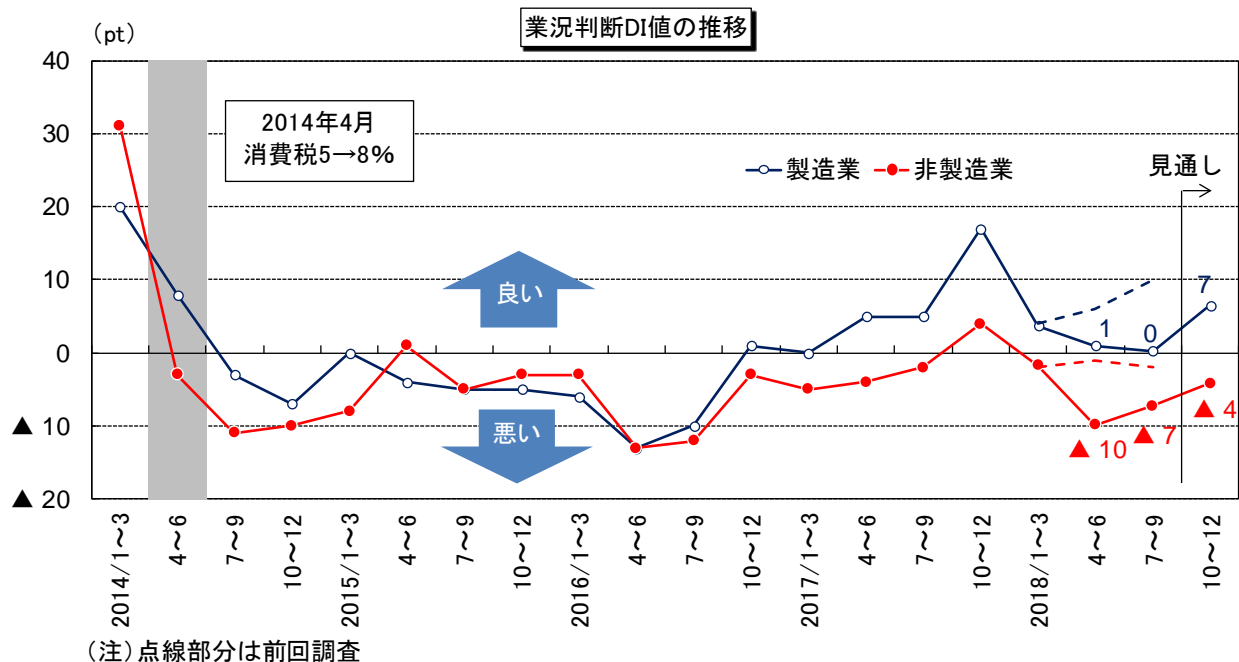
### 【非製造業】

#### (1) 2018/4-6 月期実績・2018/7-9 月期見込み

- ・景況感は大幅下方修正され、2016/7-9 月期以来の水準に（業況判断 DI：4-6 月期▲1→▲10、7-9 月期▲2→▲7）。
- ・3月以降の気温上昇によるマイナス影響が小売業などでみられ、景況感を悪化させた可能性。
- ・経常利益DIについて、2018/4-6 月期の利益増減DIは大幅低下となり、前年同期に比べて採算状況は悪化したものの、利益水準DIについては高水準での推移が続いている。

#### (2) 2018/10-12 月期見通し

- ・景況感は改善するものの、マイナス圏での推移が続く見通し（業況判断DI：10-12 月期▲4）。



#### DI (Diffusion Indexの略) について

(説明) DIとは、有効回答企業数の合計を100%として「増加(好転)」とする企業の割合から「減少(悪化)」とする企業の割合を差し引いた数値である。たとえば業況に関するDI値がプラスのときは業況は好転、したがって景気は上昇・拡大局面、マイナスのときは下降・縮小局面と、景気の方角性を判断する指標として利用されていることから「景気動向指数」といわれる。本調査では、DIの「値」がプラスのときは符号なし、マイナスのときは▲で符号を表示する。

## 2. 業界天気図

業況判断DI値の天気図について、今期(2018/7~9月期見込み)は、前期(2018/4~6月期実績)と比べると「紙・パルプ」と「プラスチック」の2業種で好転した。来期(2018/10~12月期見通し)は、今期と比べて「飲・食料品」や「繊維品」など5業種で好転する見通し。

### 業界天気図

業種	実績	見込み	見通し	実績	変化方向	見込み	変化方向	見通し
	2018/4~6	2018/7~9	2018/10~12					
<b>製造業</b>	1	0	7		→		→	
飲・食料品	▲19	▲11	3		→		↗	
繊維品	▲21	▲16	0		→		↗	
木材・木製品	▲9	▲27	▲9		↘		↗	
紙・パルプ	▲64	▲29	▲7		↗		↗	
化学品	0	0	▲10		→		→	
プラスチック	▲13	▲7	▲14		↗		↘	
窯業・土石	15	4	19		↘		↗	
鉄鋼・非鉄	12	16	12		→		→	
金属製品	2	5	10		→		→	
一般機械	30	14	25		↘		→	
電気機械	2	4	9		→		→	
輸送用機械	▲9	▲12	▲15		↘		→	
精密機械	48	36	36		↘		→	
その他	▲6	▲9	3		→		→	

業種	実績	見込み	見通し	実績	変化方向	見込み	変化方向	見通し
	2018/4~6	2018/7~9	2018/10~12					
<b>非製造業</b>	▲10	▲7	▲4		→		→	
建設	0	▲1	▲6		→		→	
卸売	▲20	▲9	▲6		↗		→	
小売	▲20	▲18	▲8		→		↗	
運輸	▲16	▲12	▲8		→		↗	
サービス	▲2	▲2	3		→		→	

\* 天気図の説明

(数字は業況判断DI値)

快晴	晴れ	薄日	曇り	小雨	雨	大雨
41以上	26~40	11~25	10~▲10	▲11~▲25	▲26~▲40	▲41以下

### 3. 調査要綱

- この調査は足利銀行の営業地域(栃木県、群馬県、茨城県、埼玉県の4県)の景況感を把握するため、定期的にアンケートを実施しているものである。
- 調査実施時期は2018年7月中旬～8月上旬、調査対象期間は2018年4～6月期実績、2018年7～9月期実績見込み、2018年10～12月期見通しである。
- 調査対象企業数1,699社に対し、有効回答企業数957社、有効回答率は56.3%であった。回答企業の業種別、所在地・規模別構成は以下のとおりである。

(1) 業種別構成 (単位：社、%)

	企 業 数	
	うち 中小企業	
合 計	957 (100.0)	712 (100.0)
製 造 業	400 (41.8)	337 (47.3)
飲・食料品	38 (4.0)	28 (3.9)
織 維 品	19 (2.0)	19 (2.7)
木材・木製品	11 (1.1)	11 (1.5)
紙・パルプ	14 (1.5)	10 (1.4)
化 学 品	10 (1.0)	9 (1.3)
プラスチック	30 (3.1)	26 (3.7)
窯業・土石	27 (2.8)	25 (3.5)
鉄鋼・非鉄	25 (2.6)	18 (2.5)
金 属 製 品	42 (4.4)	38 (5.3)
一 般 機 械	44 (4.6)	37 (5.2)
電 気 機 械	47 (4.9)	39 (5.5)
輸送用機械	35 (3.7)	29 (4.1)
精 密 機 械	25 (2.6)	18 (2.5)
そ の 他	33 (3.4)	30 (4.2)
非 製 造 業	557 (58.2)	375 (52.7)
建 設	117 (12.2)	111 (15.6)
卸 売	108 (11.3)	80 (11.2)
小 売	98 (10.2)	22 (3.1)
運 輸	75 (7.8)	65 (9.1)
サ ー ビ ス	159 (16.6)	97 (13.6)

( )内は構成比

(2) 所在地・規模別構成 (単位：社、%)

	合 計	うち 中小企業	栃木県内		栃木県外	
			うち 中小企業	うち 中小企業		
合 計	957 (100.0)	712 (74.4)	547 (57.2)	400 (41.8)	410 (42.8)	312 (32.6)
製 造 業	400 (100.0)	337 (84.3)	216 (54.0)	175 (43.8)	184 (46.0)	162 (40.5)
非製造業	557 (100.0)	375 (67.3)	331 (59.4)	225 (40.4)	226 (40.6)	150 (26.9)

( )内は構成比

(注1) 企業規模は従業員数による。

製造、建設、運輸の3業種は300人以上、  
卸売、サービスの2業種は100人以上、  
小売は50人以上を大企業とし、それ未満  
を中小企業とした。

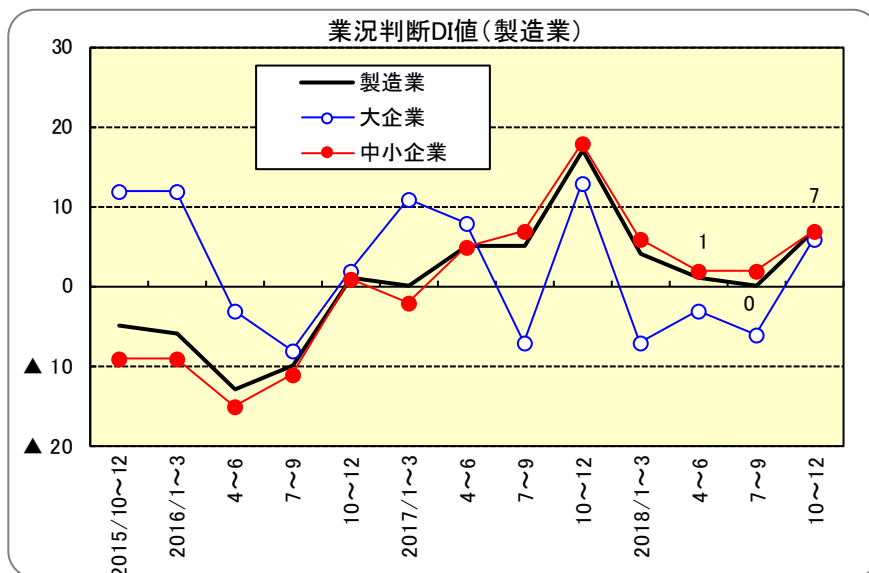
(注2) 表中および文中の「卸売業」、「小売業」、  
「サービス業」に含まれる業種は次の通り。

- ・卸売業 ----- 繊維・衣服等、飲・食料品、建築  
材料・鉱物・金属材料等、機械器  
具、その他卸売業
- ・小売業 ----- 百貨店、総合スーパー、織物・衣  
服・身の回り品、飲・食料品、自  
動車・自転車、家具・じゅう器・  
機械器具、その他の小売業
- ・サービス業 ----- 情報通信、不動産、飲食店、宿泊、  
専門サービス、洗濯・理容、その  
他の生活関連サービス業、娯楽、  
廃棄物処理、自動車整備、機械等  
修理、物品賃貸、広告、その他の  
事業サービス、その他のサービス  
業

# 1. 業況判断DI値

## (1) 製造業

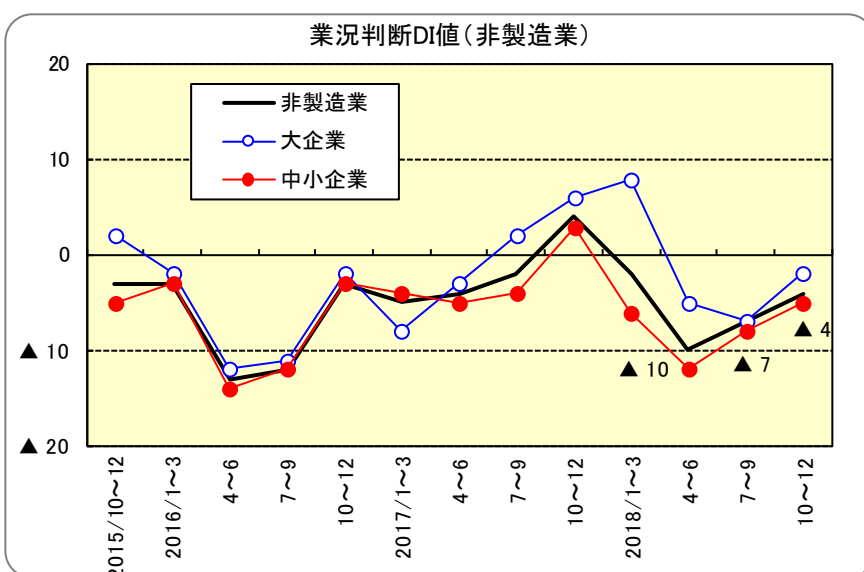
- ・ 今期は0と前期比1ポイント低下した。来期は7と今期を7ポイント上回る見通し。
- ・ 規模別にみると、大企業(今期▲6→来期6)、中小企業(今期2→来期7)と来期は大企業、中小企業ともに、今期を上回る見通し。
- ・ 業種別にみると、今期は「精密機械」、「鉄鋼・非鉄」、「一般機械」などが好調の見込み。来期は「輸送用機械」など5業種でマイナス水準となるが、引き続き多くの業種がプラス水準となる見通し。



業況判断DI値		
業種別順位(今期)		
業種	今期	来期
	2018/7~9	2018/10~12
精密機械	36	36
鉄鋼・非鉄	16	12
一般機械	14	25
金属製品	5	10
電気機械	4	9
窯業・土石	4	19
化学品	0	▲10
プラスチック	▲7	▲14
その他	▲9	3
飲・食料品	▲11	3
輸送用機械	▲12	▲15
繊維品	▲16	0
木材・木製品	▲27	▲9
紙・パルプ	▲29	▲7

## (2) 非製造業

- ・ 今期は▲7と前期比3ポイント上昇した。来期は▲4と今期を3ポイント上回る見通し。
- ・ 規模別にみると、大企業(今期▲7→来期▲2)、中小企業(今期▲8→来期▲5)と、来期は大企業、中小企業ともにマイナス圏での推移が続く見通し。
- ・ 業種別にみると、来期はサービスでプラス圏となるが、それ以外の業種ではマイナス水準が続く見通し。

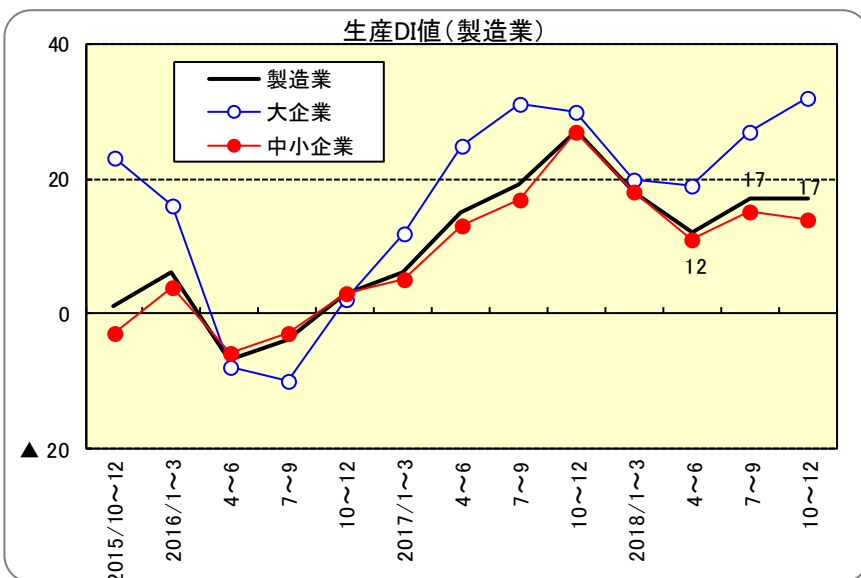


業況判断DI値		
業種別順位(今期)		
業種	今期	来期
	2018/7~9	2018/10~12
建設業	▲1	▲6
サービス	▲2	3
卸売業	▲9	▲6
運輸業	▲12	▲8
小売業	▲18	▲8

## 2. 生産・売上DI値

### (1) 製造業

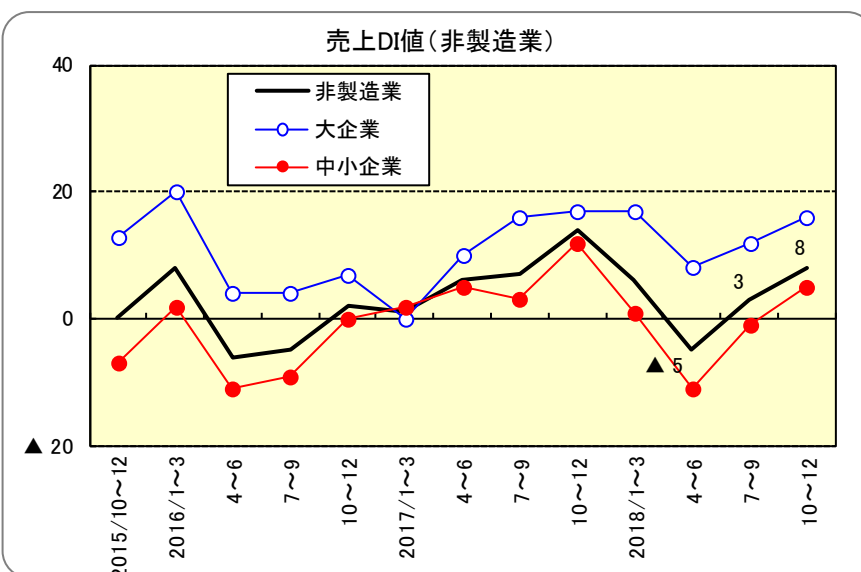
- ・ 今期は17と前期比5ポイント上昇した。来期は17と今期と同水準の見通し。
- ・ 規模別にみると、大企業(今期27→来期32)、中小企業(今期15→来期14)と、来期は大企業で今期を上回る見通し。
- ・ 業種別にみると、今期は「化学品」、「飲・食料品」などが高水準。来期は「輸送用機械」を除き多くの業種でプラス圏となる見通し。



業種	業種別順位(今期)	
	今期 2018/7~9	来期 2018/10~12
化学品	40	40
飲・食料品	24	28
精密機械	24	8
金属製品	24	24
一般機械	23	27
電気機械	19	9
鉄鋼・非鉄	16	28
その他	15	15
窯業・土石	11	7
プラスチック	10	7
木材・木製品	9	36
紙・パルプ	7	43
繊維品	5	0
輸送用機械	3	▲3

### (2) 非製造業

- ・ 今期は3と前期比8ポイント上昇した。来期は8と今期を5ポイント上回る見通し。
- ・ 規模別にみると、大企業(今期12→来期16)、中小企業(今期▲1→来期5)と、来期は大企業、中小企業ともに今期を上回る見通し。
- ・ 業種別にみると、今期は「小売業」でマイナス圏となっており、来期は「建設業」を除きプラス圏となる見通し。

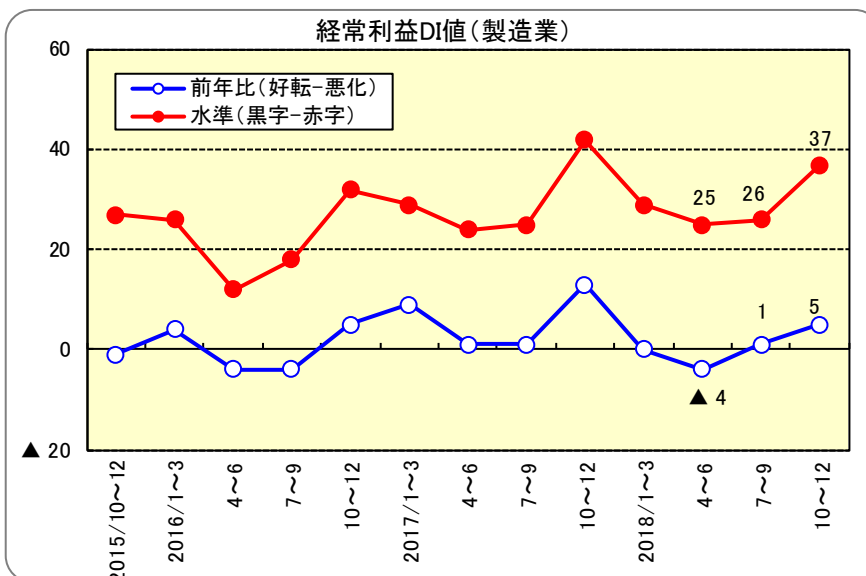


業種	業種別順位(今期)	
	今期 2018/7~9	来期 2018/10~12
卸売業	9	11
サービス	6	12
建設業	3	▲3
運輸業	1	11
小売業	▲5	10

### 3. 経常利益DI値

#### (1) 製造業

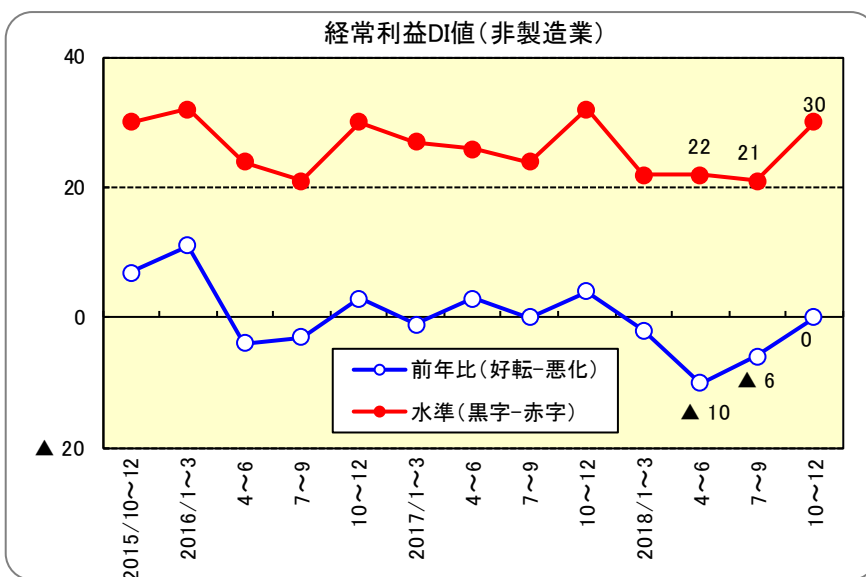
- 前年比増減DI値をみると、今期は1と前期比5ポイント上昇した。来期は5と今期を4ポイント上回る見通し。規模別にみると、大企業(今期▲7→来期▲7)、中小企業(今期2→来期7)と、来期は中小企業で今期よりも改善する見通し。
- 利益水準DI値(黒字企業割合-赤字企業割合)をみると、今期は26と前期比1ポイント上昇した。来期は37と今期を11ポイント上回る見通し。規模別にみると、大企業(今期33→来期40)、中小企業(今期25→来期36)と、来期は大企業、中小企業ともに改善する見通し。



経常利益前年比増減DI値		
業種別順位(今期)		
業種	今期	来期
	2018/7~9	2018/10~12
精密機械	20	20
金属製品	14	0
電気機械	13	9
一般機械	11	23
飲・食料品	8	3
プラスチック	3	0
鉄鋼・非鉄	0	17
輸送用機械	▲6	▲9
繊維品	▲11	11
窯業・土石	▲11	▲11
その他	▲13	3
化学品	▲20	▲10
紙・パルプ	▲36	0
木材・木製品	▲36	0

#### (2) 非製造業

- 前年比増減DI値をみると、今期は▲6と前期比4ポイント上昇した。来期は0と今期を6ポイント上回る見通し。規模別にみると、大企業(今期▲5→来期1)、中小企業(今期▲7→来期0)と、来期は大企業、中小企業ともに今期よりも改善する見通し。
- 利益水準DI値をみると、今期は21と前期比1ポイント低下した。来期は30と今期を9ポイント上回る見通し。規模別にみると、大企業(今期34→来期38)、中小企業(今期15→来期26)と、来期は大企業、中小企業ともに改善する見通し。

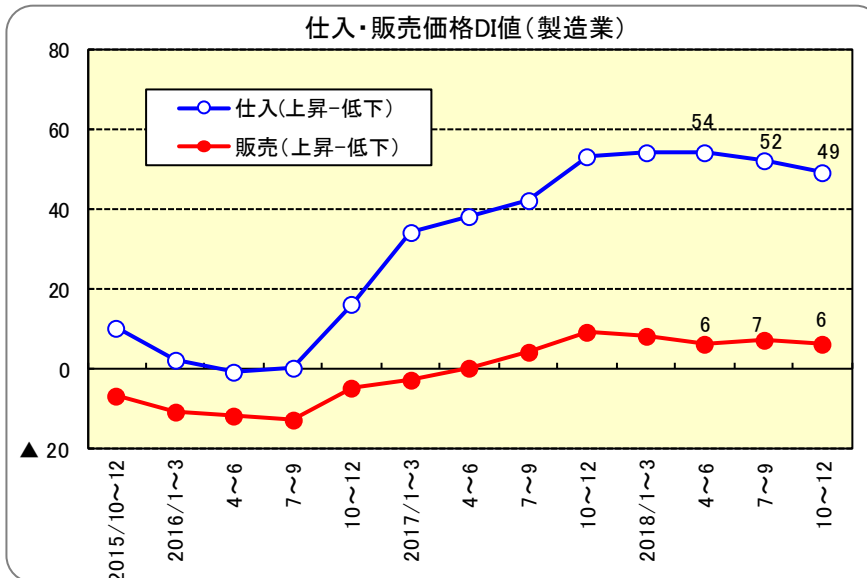


経常利益前年比増減DI値		
業種別順位(今期)		
業種	今期	来期
	2018/7~9	2018/10~12
サービス	1	6
卸売業	▲2	7
建設業	▲6	▲8
小売業	▲9	1
運輸業	▲23	▲11

## 4. 仕入・販売価格DI値

### (1) 製造業

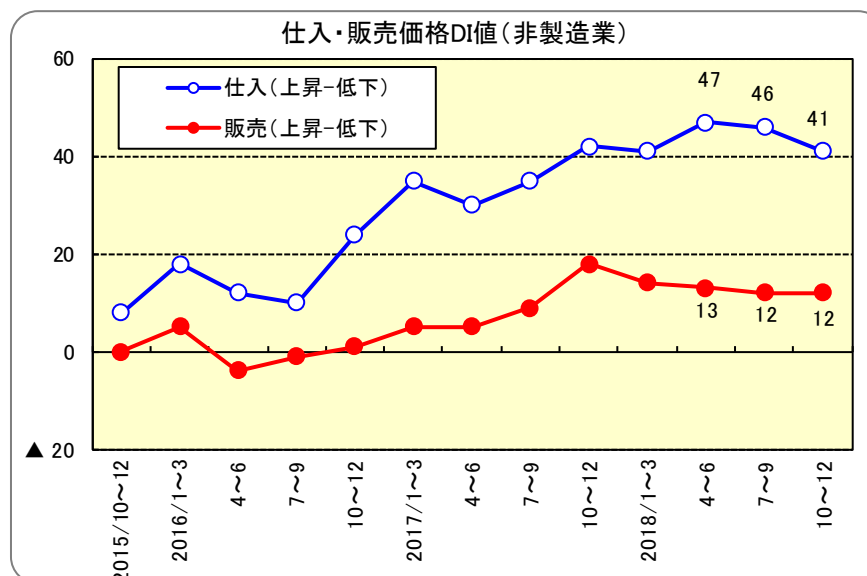
- 仕入価格DI値をみると、今期は52と前期比2ポイント低下した。来期は49と今期を3ポイント下回る見通し。規模別にみると、大企業(今期59→来期59)、中小企業(今期51→来期48)と、来期は大企業、中小企業ともに引き続き高い水準となる見通し。
- 販売価格DI値をみると、今期は7と前期比1ポイント上昇した。来期は6と今期を1ポイント下回る見通し。規模別にみると、大企業(今期3→来期0)、中小企業(今期8→来期7)と、来期は大企業、中小企業ともに今期を下回る見通し。



仕入価格(前年比)DI値		
業種別順位(今期)		
業種	今期	来期
	2018/7~9	2018/10~12
鉄鋼・非鉄	72	68
紙・パルプ	71	71
化学品	70	70
精密機械	68	60
一般機械	66	59
プラスチック	60	55
繊維品	58	53
窯業・土石	56	70
木材・木製品	55	46
その他	52	46
飲・食料品	46	41
金属製品	45	43
輸送用機械	40	34
電気機械	21	23

### (2) 非製造業

- 仕入価格DI値をみると、今期は46と前期比1ポイント低下した。来期は41と今期を5ポイント下回る見通し。規模別にみると、大企業(今期43→来期39)、中小企業(今期48→来期42)と、来期は大企業、中小企業ともに引き続き高い水準となる見通し。
- 販売価格DI値をみると、今期は12と前期を1ポイント下回った。来期は12と今期と同水準の見通し。規模別にみると、大企業(今期25→来期22)、中小企業(今期5→来期7)と、来期は中小企業で今期を上回る見通し。



仕入価格(前年比)DI値		
業種別順位(今期)		
業種	今期	来期
	2018/7~9	2018/10~12
運輸業	83	76
建設業	43	42
卸売業	41	32
小売業	39	27
サービス	39	38

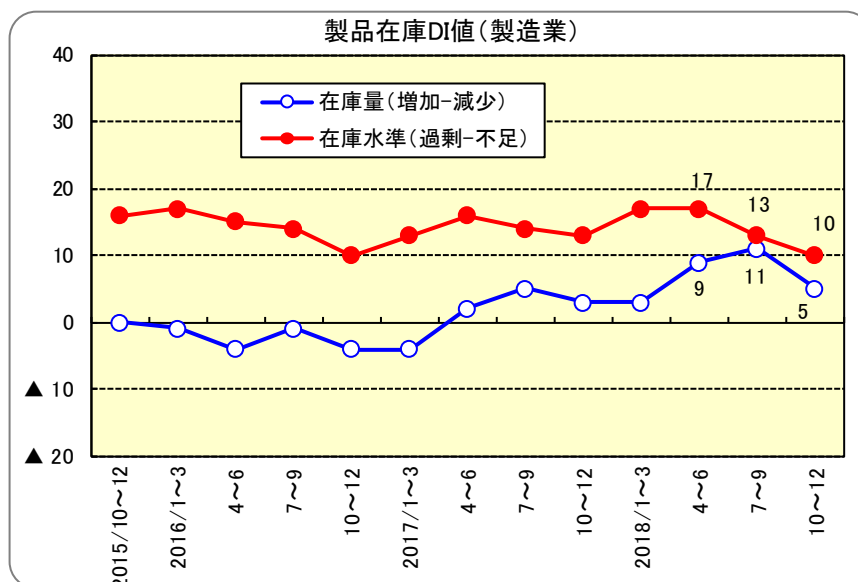
販売価格(前年比)DI値		
業種別順位(今期)		
業種	今期	来期
	2018/7~9	2018/10~12
小売業	21	18
卸売業	15	10
運輸業	13	21
サービス	7	7
建設業	5	8



## 5. 在庫量と在庫水準DI値

### (1) 製造業

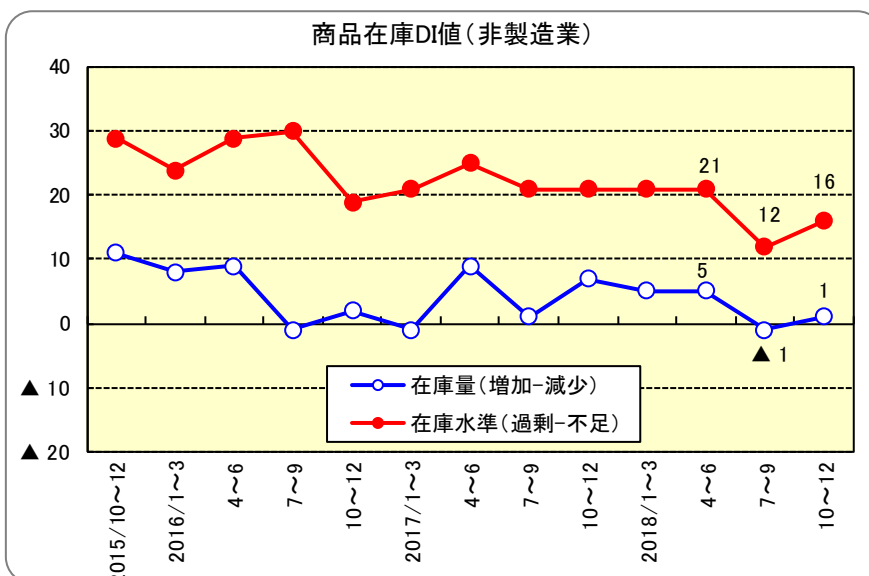
- 前年比増減DI値をみると、今期は11と前期比2ポイント上昇した。来期は5と今期を6ポイント下回る見通し。規模別にみると、大企業(今期13→来期11)、中小企業(今期11→来期4)と、来期は大企業、中小企業ともに今期を下回る見通し。
- 適正水準比DI値(在庫過剰-在庫不足企業割合)をみると、今期は13と前期比4ポイント低下した。来期は10と今期を3ポイント下回る見通し。規模別にみると、大企業(今期19→来期18)、中小企業(今期12→来期9)と、来期は大企業、中小企業ともに今期を下回る見通し。



業種	今期	来期
	2018/7~9	2018/10~12
金属製品	31	24
その他	25	25
プラスチック	20	21
精密機械	20	8
電気機械	19	15
繊維品	16	0
紙・パルプ	14	14
一般機械	14	11
飲・食料品	11	14
鉄鋼・非鉄	4	▲4
木材・木製品	0	0
輸送用機械	▲3	▲3
化学品	▲10	0
窯業・土石	▲11	▲7

### (2) 非製造業

- 前年比増減DI値をみると、今期は▲1と前期比6ポイント低下した。来期は1と今期を2ポイント上回る見通し。規模別にみると、大企業(今期▲5→来期▲6)、中小企業(今期4→来期8)と、来期は中小企業で今期を上回る見通し。
- 適正水準比DI値をみると、今期は12と前期比9ポイント低下した。来期は16と今期を4ポイント上回る見通し。規模別にみると、大企業(今期13→来期16)、中小企業(今期11→来期15)と、来期は大企業、中小企業ともに今期を上回る見通し。

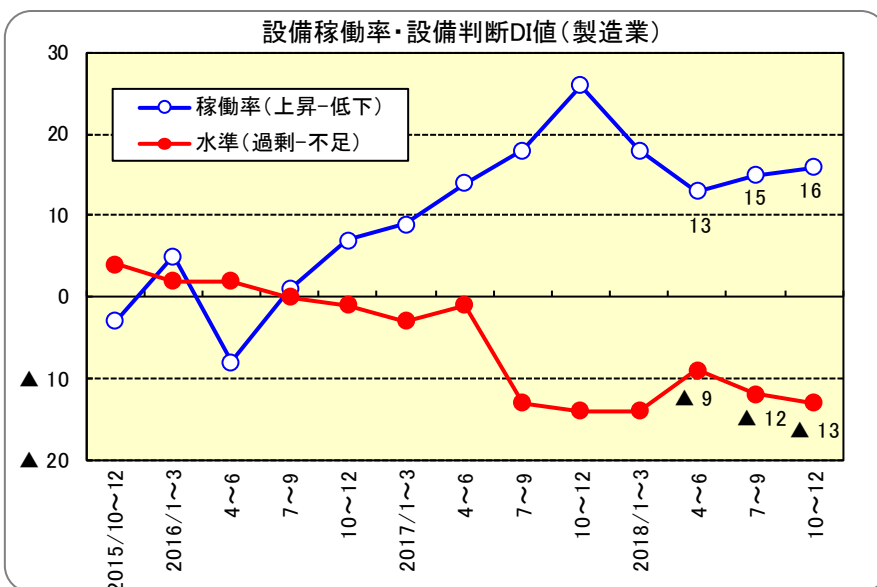


業種	今期	来期
	2018/7~9	2018/10~12
小売業	15	18
卸売業	10	14

## 6. 設備稼働率・設備判断DI値

### (1) 製造業

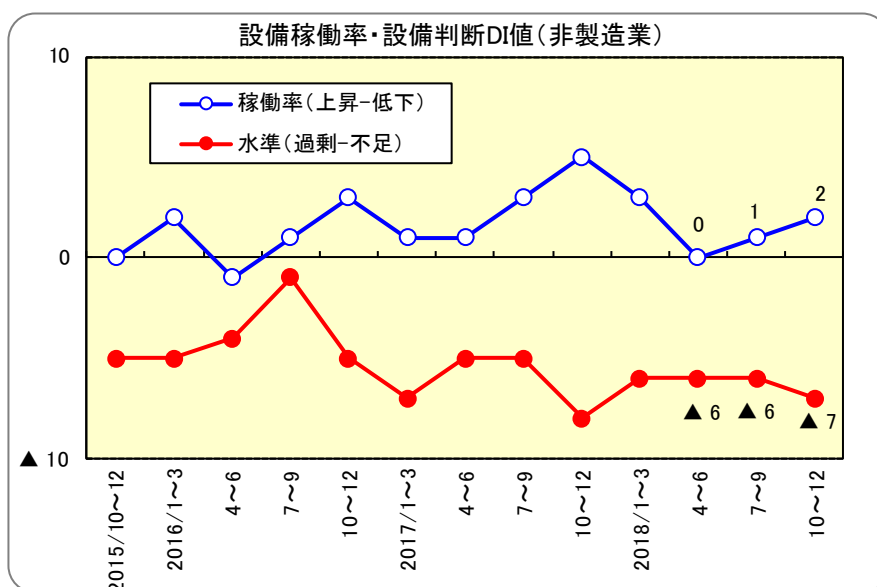
- 設備稼働率DI値をみると、今期は15と前期比2ポイント上昇した。来期は16と今期を1ポイント上回る見通し。規模別にみると、大企業(今期10→来期14)、中小企業(今期16→来期17)と、来期は大企業、中小企業ともに今期を上回る見通し。
- 設備判断(適正水準比)DI値(設備過剰-不足企業割合)をみると、今期は▲12と前期比3ポイント低下した。来期は▲13と今期を1ポイント下回る見通し。規模別にみると、大企業(今期▲6→来期▲5)、中小企業(今期▲13→来期▲14)と、来期は大企業、中小企業ともに不足感が続く見通し。



生産設備判断(適正水準比)DI値		
業種別順位(今期)		
業種	今期	来期
	2018/7~9	2018/10~12
電気機械	6	4
繊維品	5	▲5
プラスチック	▲7	▲14
木材・木製品	▲9	▲9
化学品	▲10	0
窯業・土石	▲11	▲11
一般機械	▲11	▲11
紙・パルプ	▲14	▲7
輸送用機械	▲14	▲11
その他	▲16	▲22
鉄鋼・非鉄	▲16	▲20
金属製品	▲17	▲17
飲・食料品	▲19	▲19
精密機械	▲32	▲32

### (2) 非製造業

- 設備稼働率DI値をみると、今期は1と前期比1ポイント上昇した。来期は2と今期を1ポイント上回る見通し。規模別にみると、大企業(今期5→来期5)、中小企業(今期▲1→来期1)と、大企業で今期と同水準、中小企業で今期を上回る見通し。
- 設備判断(適正水準比)DI値をみると、今期は▲6で前期と同水準となった。来期は▲7と今期を1ポイント下回る見通し。規模別にみると、大企業(今期▲8→来期▲7)、中小企業(今期▲5→来期▲8)と、来期は大企業、中小企業ともに不足感が続く見通し。

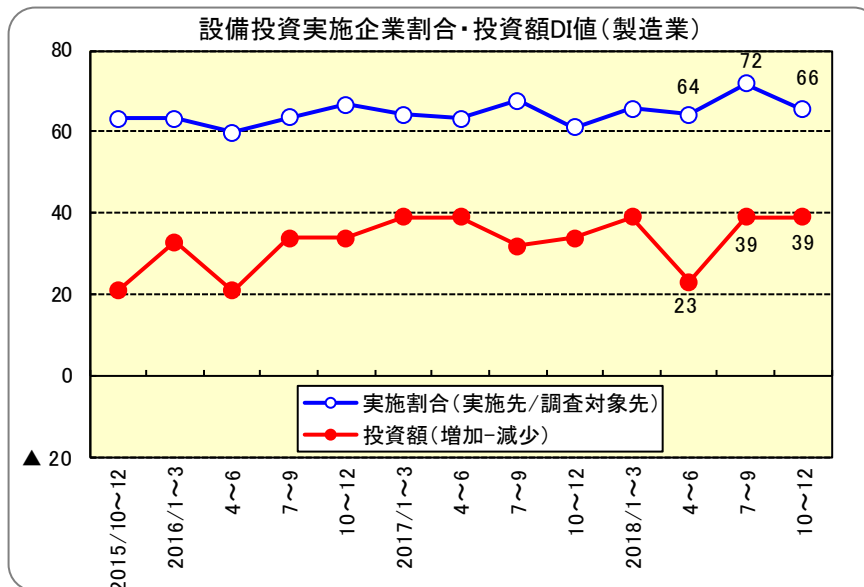


営業設備判断(適正水準比)DI値		
業種別順位(今期)		
業種	今期	来期
	2018/7~9	2018/10~12
サービス	▲2	▲5
卸売業	▲5	▲3
小売業	▲5	▲6
運輸業	▲9	▲15
建設業	▲10	▲10

## 7. 設備投資DI値

### (1) 製造業

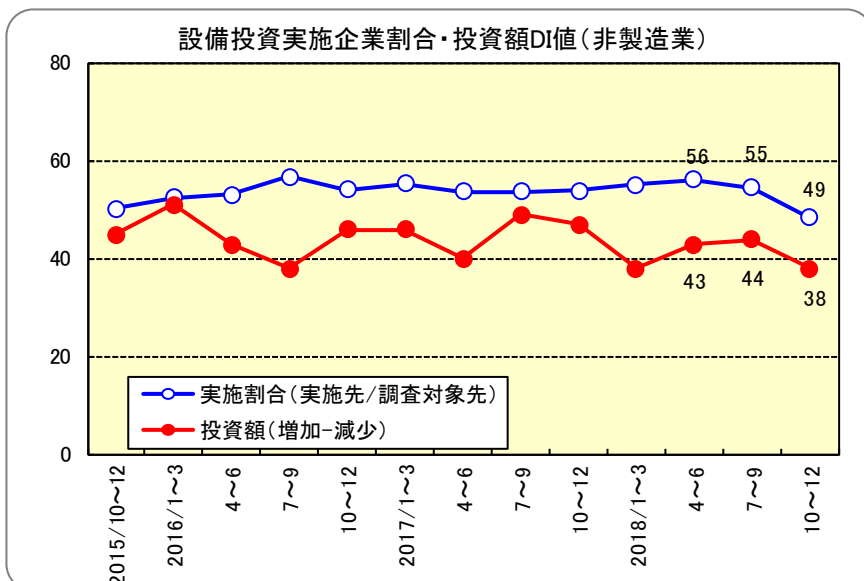
- 実施企業割合をみると、今期は72%と前期比8ポイント上昇した。来期は66%と今期を6ポイント下回る見通し。規模別にみると、大企業(今期97%→来期97%)、中小企業(今期66%→来期58%)と、来期は中小企業で今期を下回る見通し。
- 投資額DI値をみると、今期は39で前期比16ポイント上昇した。来期は39と今期と同水準の見通し。規模別にみると、大企業(今期13→来期16)、中小企業(今期48→来期48)と、来期は大企業で今期を上回る見通し。



設備投資額(前年比)DI値		
業種別順位(今期)		
業種	今期	来期
	2018/7~9	2018/10~12
その他	63	43
一般機械	59	67
紙・パルプ	57	0
電気機械	55	37
木材・木製品	50	50
金属製品	50	44
窯業・土石	47	47
精密機械	39	59
繊維品	38	60
飲・食料品	26	41
輸送用機械	22	6
鉄鋼・非鉄	13	23
化学品	0	25
プラスチック	0	▲11

### (2) 非製造業

- 実施企業割合をみると、今期は55%と前期比1ポイント低下した。来期は49%と今期を6ポイント下回る見通し。規模別にみると、大企業(今期59%→来期55%)、中小企業(今期52%→来期45%)と大企業、中小企業ともに今期を下回る見通し。
- 投資額DI値をみると、今期は44と前期比1ポイント上昇した。来期は38と今期を6ポイント下回る見通し。規模別にみると、大企業(今期34→来期44)、中小企業(今期50→来期33)と、来期は中小企業で今期を下回る見通し。

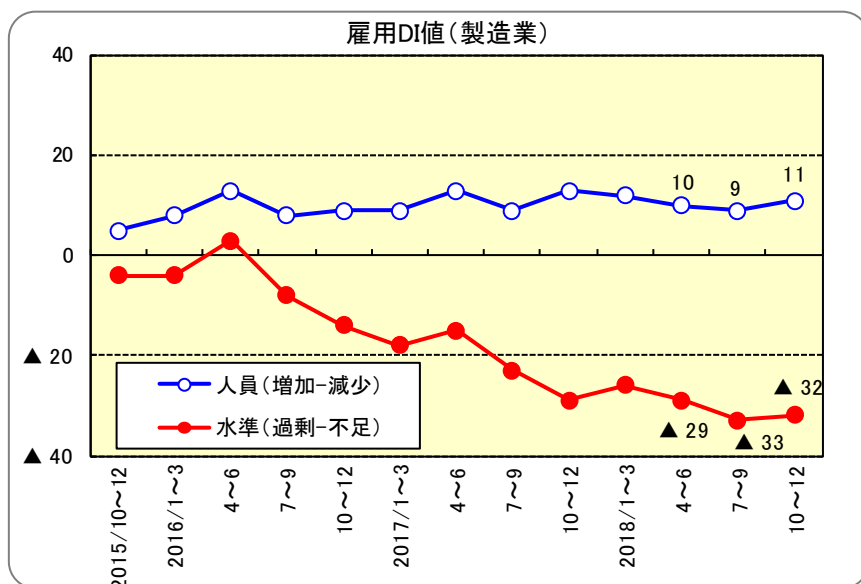


設備投資額(前年比)DI値		
業種別順位(今期)		
業種	今期	来期
	2018/7~9	2018/10~12
卸売業	55	19
運輸業	54	36
建設業	52	50
サービス	34	30
小売業	33	59

## 8. 雇用人員DI値

### (1) 製造業

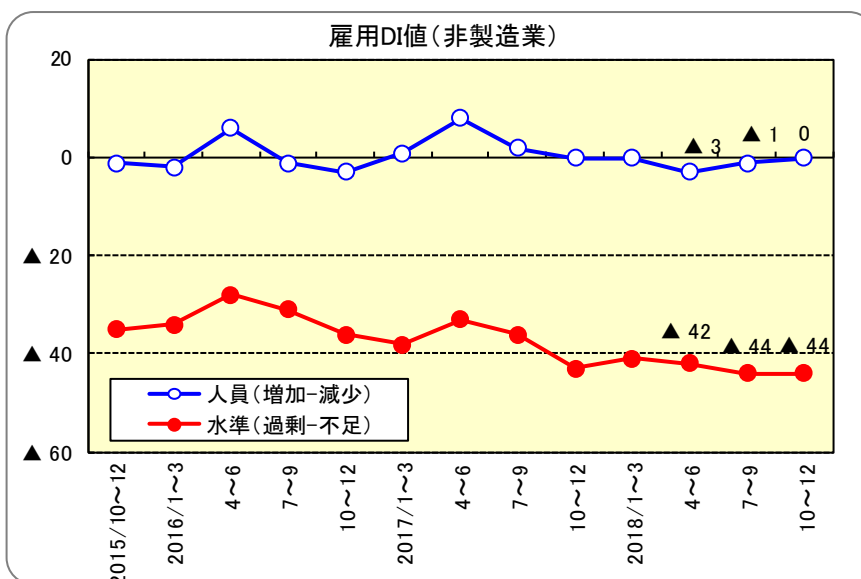
- 前年比増減DI値をみると、今期は9と前期比1ポイント低下した。来期は11と今期を2ポイント上回る見通し。規模別にみると、大企業(今期30→来期35)、中小企業(今期5→来期6)と、来期は大企業、中小企業ともに今期を上回る見通し。
- 適正水準比DI値(雇用過剰-不足企業割合)をみると、今期は▲33と前期比4ポイント低下した。来期は▲32と今期を1ポイント上回る見通し。規模別にみると、大企業(今期▲35→来期▲33)、中小企業(今期▲33→来期▲32)と、来期も大企業、中小企業ともに人手不足感が続く見通し。



業種	業種別順位(今期)	
	今期	来期
	2018/7~9	2018/10~12
紙・パルプ	7	▲14
繊維品	▲16	▲16
その他	▲25	▲25
電気機械	▲26	▲19
プラスチック	▲27	▲31
木材・木製品	▲27	▲36
輸送用機械	▲29	▲23
鉄鋼・非鉄	▲32	▲32
精密機械	▲32	▲32
金属製品	▲36	▲33
一般機械	▲43	▲46
飲・食料品	▲49	▲44
窯業・土石	▲52	▲48
化学品	▲70	▲60

### (2) 非製造業

- 前年比増減DI値をみると、今期は▲1で前期比2ポイント上昇した。来期は0と今期を1ポイント上回る見通し。規模別にみると、大企業(今期5→来期4)、中小企業(今期▲3→来期▲2)と、来期は大企業、中小企業ともに今期と同水準の見通し。
- 適正水準比DI値をみると、今期は▲44と前期比2ポイント低下した。来期は▲44と今期と同水準の見通し。規模別にみると、大企業(今期▲54→来期▲51)、中小企業(今期▲39→来期▲40)と、来期も大企業、中小企業ともに人手不足感が続く見通し。

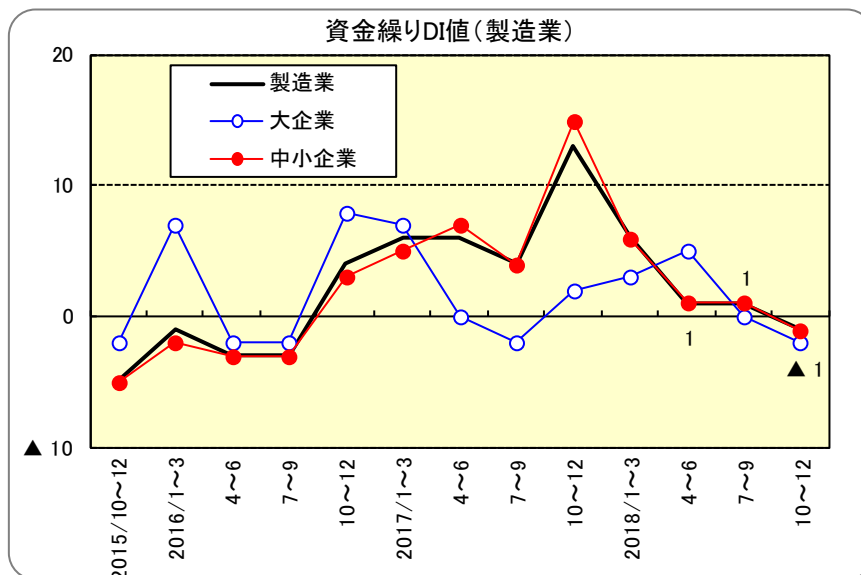


業種	業種別順位(今期)	
	今期	来期
	2018/7~9	2018/10~12
卸売業	▲22	▲22
小売業	▲38	▲38
サービス	▲50	▲50
建設業	▲50	▲51
運輸業	▲60	▲60

## 9. 資金繰りDI値

### (1) 製造業

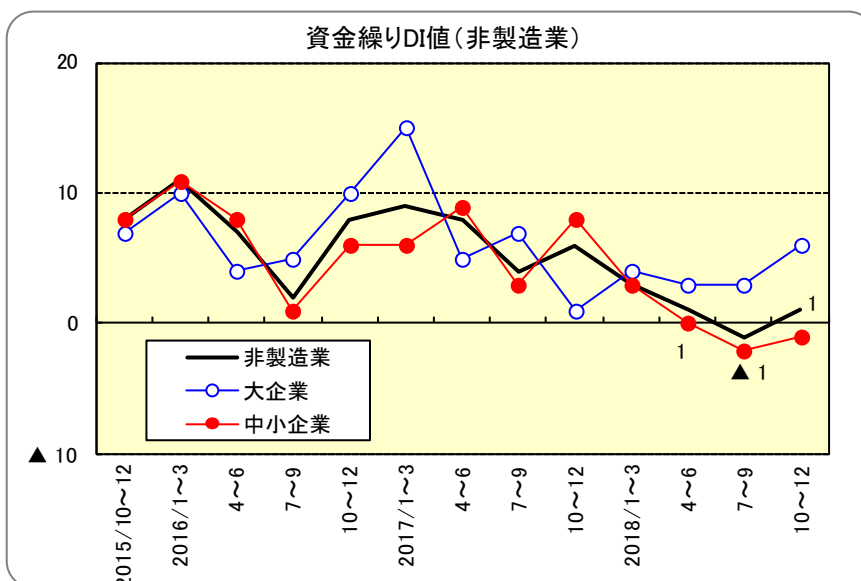
- ・ 資金繰りDI値(好転-悪化)をみると、今期は1と前期と同水準となった。来期は▲1と今期を2ポイント下回る見通し。
- ・ 規模別にみると、大企業(今期0→来期▲2)、中小企業(今期1→来期▲1)と、来期は大企業、中小企業ともに資金繰りは悪化する見通し。



資金繰りDI値		
業種別順位(今期)		
業種	今期	来期
	2018/7~9	2018/10~12
一般機械	18	7
電気機械	4	4
精密機械	4	▲12
輸送用機械	3	▲9
飲・食料品	0	▲5
プラスチック	0	0
窯業・土石	0	▲8
鉄鋼・非鉄	0	▲4
金属製品	▲5	2
繊維品	▲6	6
紙・パルプ	▲7	7
その他	▲9	▲3
化学品	▲10	▲10
木材・木製品	▲18	0

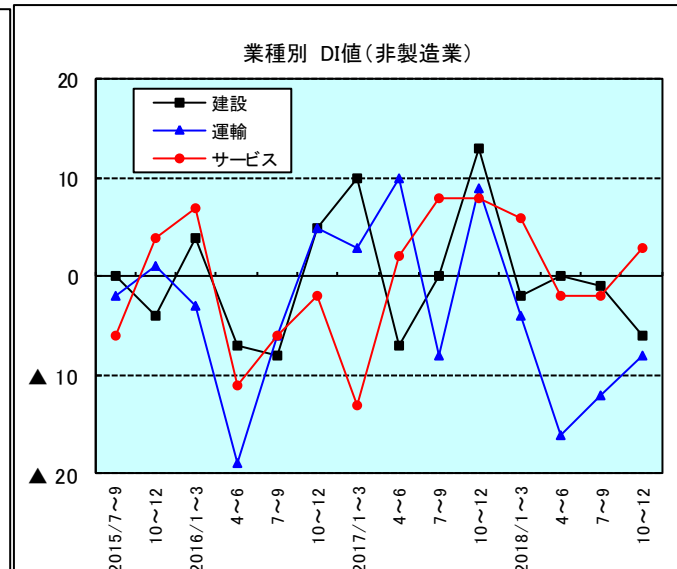
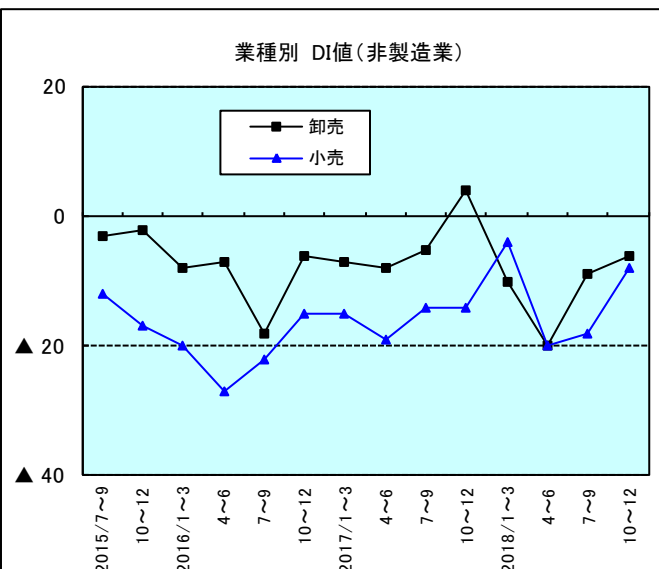
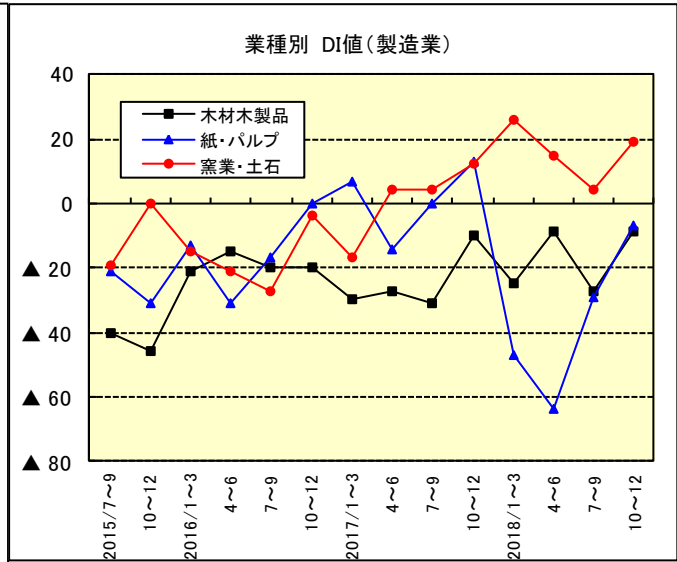
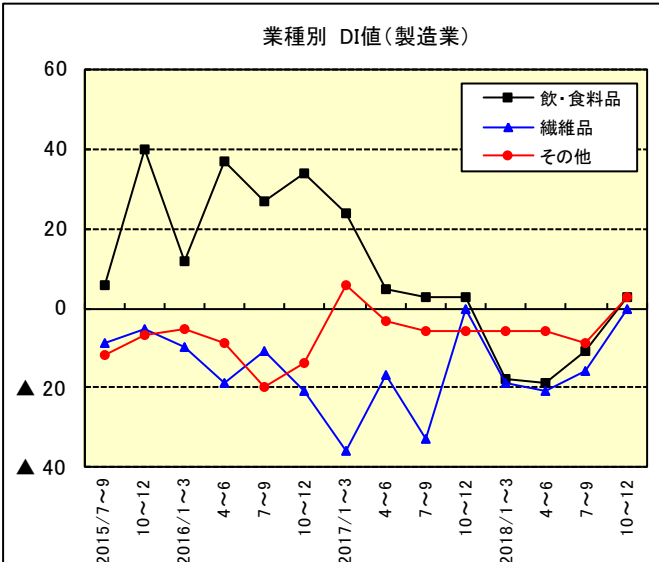
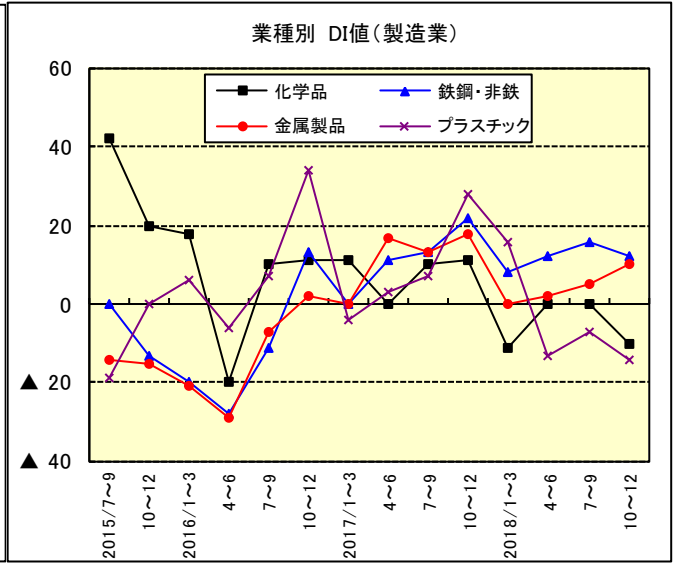
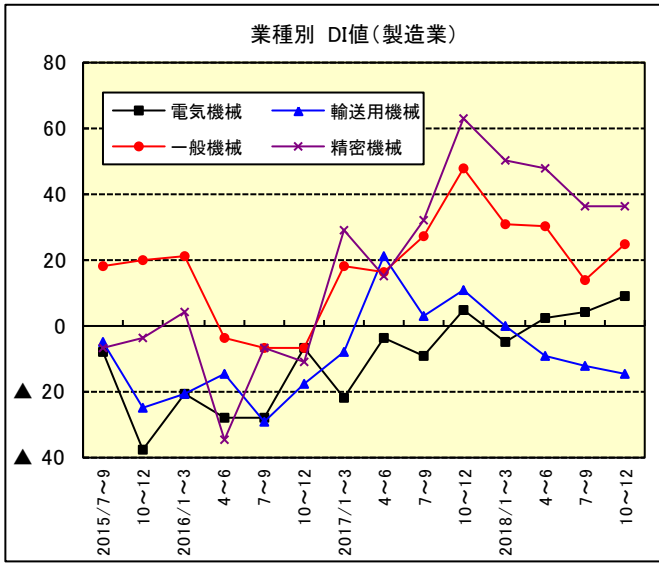
### (2) 非製造業

- ・ 資金繰りDI値をみると、今期は▲1と前期比2ポイント低下した。来期は1と今期を2ポイント上回る見通し。
- ・ 規模別にみると、大企業(今期3→来期6)、中小企業(今期▲2→来期▲1)と、来期は大企業で資金繰り改善が続く見通し。



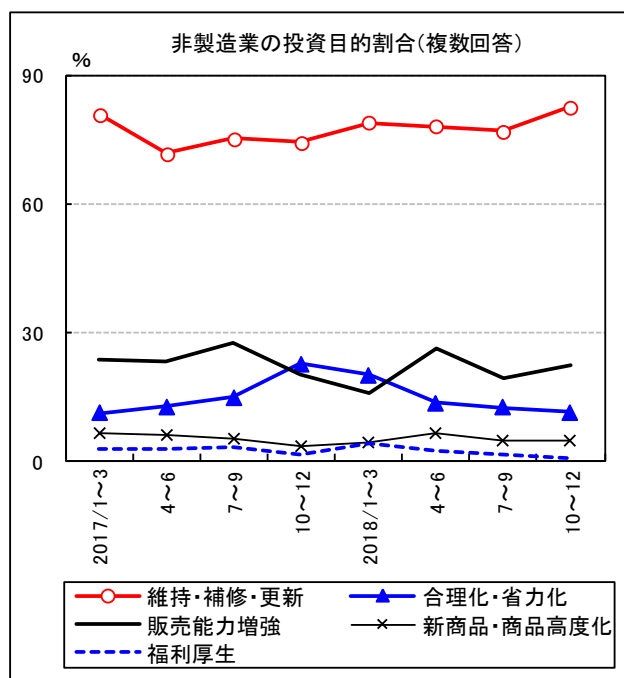
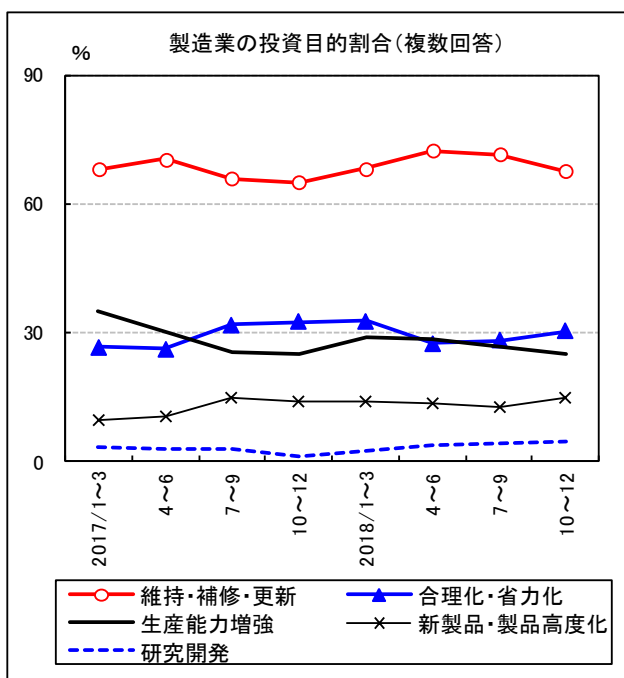
資金繰りDI値		
業種別順位(今期)		
業種	今期	来期
	2018/7~9	2018/10~12
卸売業	5	9
建設業	2	▲3
小売業	0	1
サービス	0	4
運輸業	▲15	▲7

# 10. 業種別の業況判断DI値

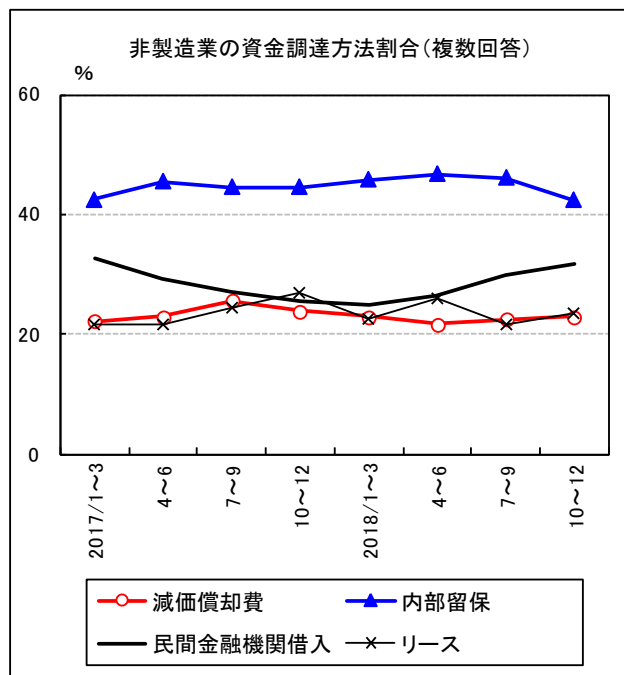
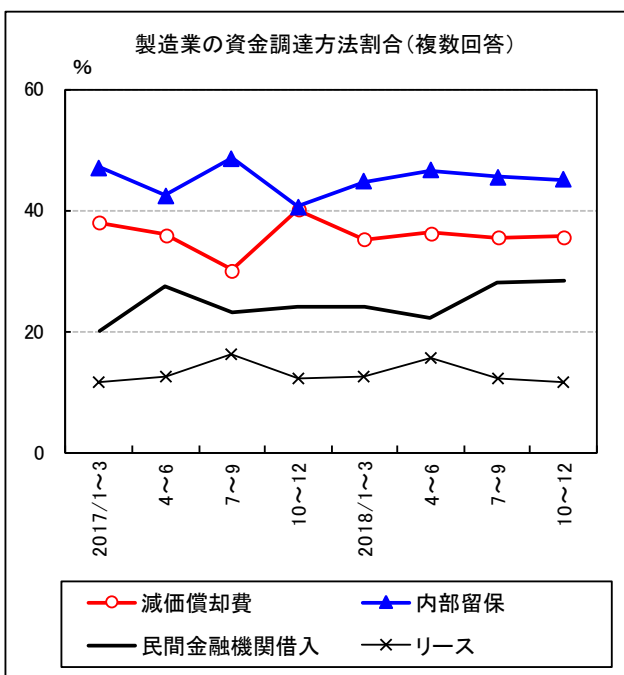


## <資料編>

### ■投資目的割合

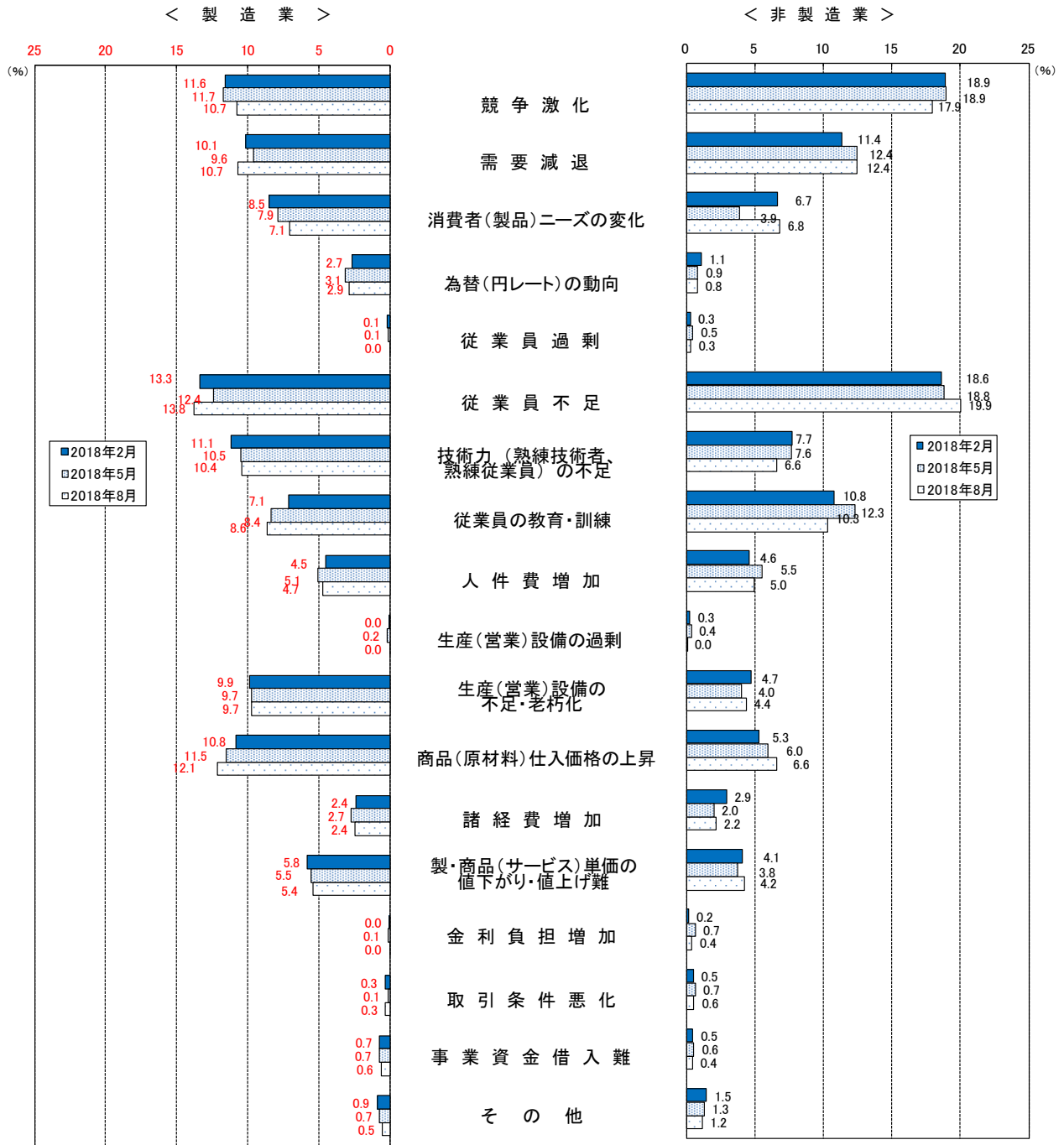


### ■資金調達方法



# ■経営上の問題点

経営上の問題点（複数回答）



(注)この調査項目については、回答企業に経営上の問題点として重要度の高い順に3つ以内選んでもらい、1位となった問題点には3点、2位には2点、3位には1点を与え、総得点に占める比率を算出した。



## 業況判断DI値

(前年比)

年月 業種	全体			大企業			中小企業		
	前期	今期	来期	前期	今期	来期	前期	今期	来期
	実績	見込み	見通し	実績	見込み	見通し	実績	見込み	見通し
	2018/4~6	2018/7~9	2018/10~12	2018/4~6	2018/7~9	2018/10~12	2018/4~6	2018/7~9	2018/10~12
製造業	1	0	7	▲3	▲6	6	2	2	7
飲・食料品	▲19	▲11	3	10	0	10	▲30	▲15	0
繊維品	▲21	▲16	0	0	0	0	▲21	▲16	0
木材・木製品	▲9	▲27	▲9	0	0	0	▲9	▲27	▲9
紙・パルプ	▲64	▲29	▲7	▲50	▲50	▲50	▲70	▲20	10
化学品	0	0	▲10	0	0	0	0	0	▲11
プラスチック	▲13	▲7	▲14	▲50	▲50	▲25	▲8	0	▲12
窯業・土石	15	4	19	0	0	50	16	4	16
鉄鋼・非鉄	12	16	12	29	29	29	6	11	6
金属製品	2	5	10	0	▲25	▲25	3	8	13
一般機械	30	14	25	0	▲14	0	35	19	30
電気機械	2	4	9	▲25	0	25	8	5	5
輸送用機械	▲9	▲12	▲15	▲33	▲17	▲17	▲4	▲11	▲14
精密機械	48	36	36	43	29	29	50	39	39
その他	▲6	▲9	3	0	▲33	33	▲7	▲7	0
非製造業	▲10	▲7	▲4	▲5	▲7	▲2	▲12	▲8	▲5
建設	0	▲1	▲6	▲17	0	0	1	▲1	▲6
卸売	▲20	▲9	▲6	▲7	0	▲7	▲24	▲13	▲5
小売	▲20	▲18	▲8	▲18	▲18	▲4	▲27	▲18	▲23
運輸	▲16	▲12	▲8	30	20	10	▲23	▲17	▲11
サービス	▲2	▲2	3	7	▲2	0	▲7	▲2	4

## 生産・売上DI値

(前年比)

年月 業種	全体			大企業			中小企業		
	前期	今期	来期	前期	今期	来期	前期	今期	来期
	実績	見込み	見通し	実績	見込み	見通し	実績	見込み	見通し
	2018/4~6	2018/7~9	2018/10~12	2018/4~6	2018/7~9	2018/10~12	2018/4~6	2018/7~9	2018/10~12
製造業	12	17	17	19	27	32	11	15	14
飲・食料品	22	24	28	70	70	50	4	7	19
繊維品	▲21	5	0	0	0	0	▲21	5	0
木材・木製品	36	9	36	0	0	0	36	9	36
紙・パルプ	▲7	7	43	75	75	75	▲40	▲20	30
化学品	10	40	40	100	100	100	0	33	33
プラスチック	3	10	7	▲50	▲50	▲25	12	19	12
窯業・土石	4	11	7	100	50	100	▲4	8	0
鉄鋼・非鉄	16	16	28	▲14	29	43	28	11	22
金属製品	7	24	24	▲50	▲50	▲25	13	32	29
一般機械	36	23	27	14	29	43	41	22	24
電気機械	11	19	9	0	50	38	13	13	3
輸送用機械	3	3	▲3	▲33	▲33	0	10	10	▲3
精密機械	40	24	8	43	29	14	39	22	6
その他	0	15	15	67	33	33	▲7	13	13
非製造業	▲5	3	8	8	12	16	▲11	▲1	5
建設	▲5	3	▲3	0	17	▲17	▲6	2	▲2
卸売	▲20	9	11	0	14	14	▲28	8	10
小売	▲9	▲5	10	▲1	▲1	19	▲36	▲18	▲18
運輸	5	1	11	80	70	60	▲6	▲9	3
サービス	5	6	12	13	16	8	0	0	15

経常利益DI値

年 月 業 種	前年比増減			水準 (黒字、赤字)		
	前 期	今 期	来 期	前 期	今 期	来 期
	実 績	見込み	見通し	実 績	見込み	見通し
	2018/4~6	2018/7~9	2018/10~12	2018/4~6	2018/7~9	2018/10~12
製 造 業	▲ 4	1	5	25	26	37
大企業	▲ 16	▲ 7	▲ 7	24	33	40
中小企業	▲ 2	2	7	25	25	36
飲・食料品	▲ 8	8	3	17	14	30
繊 維 品	▲ 32	▲ 11	11	5	21	32
木材・木製品	0	▲ 36	0	0	0	36
紙・パルプ	▲ 21	▲ 36	0	21	▲ 7	36
化 学 品	▲ 20	▲ 20	▲ 10	20	10	10
プラスチック	0	3	0	30	40	45
窯業・土石	▲ 19	▲ 11	▲ 11	19	30	52
鉄鋼・非鉄	8	0	17	50	46	42
金属製品	▲ 14	14	0	29	29	41
一般機械	18	11	23	55	46	50
電気機械	9	13	9	17	23	26
輸送用機械	0	▲ 6	▲ 9	6	9	20
精密機械	12	20	20	52	64	60
そ の 他	▲ 25	▲ 13	3	0	3	26
非 製 造 業	▲ 10	▲ 6	0	22	21	30
大企業	▲ 6	▲ 5	1	33	34	38
中小企業	▲ 13	▲ 7	0	17	15	26
建 設	▲ 11	▲ 6	▲ 8	19	17	20
卸 売	▲ 12	▲ 2	7	18	20	29
小 売	▲ 15	▲ 9	1	19	20	29
運 輸	▲ 29	▲ 23	▲ 11	19	19	25
サ ー ビ ス	3	1	6	31	26	39

仕入・販売価格DI値

年 月 業 種	仕入価格 (前年比)			販売価格 (前年比)		
	前 期	今 期	来 期	前 期	今 期	来 期
	実 績	見込み	見通し	実 績	見込み	見通し
	2018/4~6	2018/7~9	2018/10~12	2018/4~6	2018/7~9	2018/10~12
製 造 業	54	52	49	6	7	6
大企業	59	59	59	0	3	0
中小企業	53	51	48	7	8	7
飲・食料品	41	46	41	8	▲ 3	▲ 5
繊 維 品	58	58	53	16	16	16
木材・木製品	55	55	46	▲ 9	0	9
紙・パルプ	64	71	71	50	57	43
化 学 品	60	70	70	20	20	20
プラスチック	60	60	55	▲ 20	▲ 13	▲ 7
窯業・土石	52	56	70	26	22	26
鉄鋼・非鉄	88	72	68	32	36	32
金属製品	57	45	43	2	12	5
一般機械	64	66	59	9	7	7
電気機械	32	21	23	2	2	▲ 2
輸送用機械	43	40	34	▲ 3	▲ 3	▲ 6
精密機械	68	68	60	4	12	8
そ の 他	46	52	46	▲ 18	▲ 18	▲ 12
非 製 造 業	47	46	41	13	12	12
大企業	42	43	39	22	25	22
中小企業	49	48	42	8	5	7
建 設	47	43	42	10	5	8
卸 売	36	41	32	15	15	10
小 売	39	39	27	18	21	18
運 輸	84	83	76	19	13	21
サ ー ビ ス	41	39	38	7	7	7

製・商品在庫DI値

年月 業種	前年比増減(前年比)			適正水準比		
	前期	今期	来期	前期	今期	来期
	実績	見込み	見通し	実績	見込み	見通し
	2018/4~6	2018/7~9	2018/10~12	2018/4~6	2018/7~9	2018/10~12
製造業	9	11	5	17	13	10
大企業	14	13	11	25	19	18
中小企業	8	11	4	16	12	9
飲・食料品	16	14	11	22	11	14
繊維品	11	5	5	11	16	0
木材・木製品	36	36	36	0	0	0
紙・パルプ	0	▲7	▲21	36	14	14
化学品	▲20	▲10	▲10	0	▲10	0
プラスチック	0	10	10	20	20	21
窯業・土石	▲19	▲4	▲11	▲11	▲11	▲7
鉄鋼・非鉄	16	28	16	16	4	▲4
金属製品	5	12	▲2	33	31	24
一般機械	14	5	5	18	14	11
電気機械	23	21	15	21	19	15
輸送用機械	6	6	6	6	▲3	▲3
精密機械	4	16	▲4	20	20	8
その他	18	12	9	24	25	25
非製造業	5	▲1	1	21	12	16
大企業	7	▲5	▲6	16	13	16
中小企業	3	4	8	26	11	15
卸売	1	▲3	4	25	10	14
小売	9	2	▲2	17	15	18

設備稼働率・設備判断DI値

年月 業種	稼働率(前年比)			生産・営業設備判断(適正水準比)		
	前期	今期	来期	前期	今期	来期
	実績	見込み	見通し	実績	見込み	見通し
	2018/4~6	2018/7~9	2018/10~12	2018/4~6	2018/7~9	2018/10~12
製造業	13	15	16	▲9	▲12	▲13
大企業	11	10	14	▲3	▲6	▲5
中小企業	13	16	17	▲10	▲13	▲14
飲・食料品	3	11	16	▲19	▲19	▲19
繊維品	▲11	5	21	5	5	▲5
木材・木製品	0	0	18	▲9	▲9	▲9
紙・パルプ	▲7	7	21	▲7	▲14	▲7
化学品	30	20	▲10	▲20	▲10	0
プラスチック	17	21	11	▲3	▲7	▲14
窯業・土石	15	19	19	0	▲11	▲11
鉄鋼・非鉄	32	32	20	▲8	▲16	▲20
金属製品	24	26	21	▲10	▲17	▲17
一般機械	27	23	32	▲9	▲11	▲11
電気機械	▲7	0	2	4	6	4
輸送用機械	0	▲9	▲3	▲9	▲14	▲11
精密機械	40	40	32	▲28	▲32	▲32
その他	9	15	18	▲18	▲16	▲22
非製造業	0	1	2	▲6	▲6	▲7
大企業	7	5	5	▲7	▲8	▲7
中小企業	▲4	▲1	1	▲6	▲5	▲8
建設	▲1	2	3	▲10	▲10	▲10
卸売	▲5	▲2	1	▲6	▲5	▲3
小売	▲2	▲3	▲2	▲8	▲5	▲6
運輸	▲10	▲4	▲1	▲5	▲9	▲15
サービス	10	6	8	▲4	▲2	▲5

設 備 投 資 D I 値

年 月 業 種	実施企業割合 (%)			投資額 (前年比)		
	前 期	今 期	来 期	前 期	今 期	来 期
	実 績	見込み	見通し	実 績	見込み	見通し
	2018/4~6	2018/7~9	2018/10~12	2018/4~6	2018/7~9	2018/10~12
製 造 業	64	72	66	23	39	39
大 企 業	93	97	97	▲ 9	13	16
中 小 企 業	58	66	58	35	48	48
飲・食料品	70	75	72	9	26	41
織 維 品	50	62	42	67	38	60
木材・木製品	38	50	56	67	50	50
紙・パルプ	36	70	33	0	57	0
化 学 品	78	89	89	▲ 14	0	25
プラスチック	59	59	52	25	0	▲ 11
窯業・土石	73	75	71	38	47	47
鉄鋼・非鉄	62	75	65	▲ 31	13	23
金属製品	77	83	72	39	50	44
一般機械	64	65	77	45	59	67
電気機械	47	67	53	0	55	37
輸送用機械	66	83	62	14	22	6
精密機械	73	70	82	56	39	59
そ の 他	77	73	67	18	63	43
非 製 造 業	56	55	49	43	44	38
大 企 業	60	59	55	30	34	44
中 小 企 業	54	52	45	50	50	33
建 設	49	38	35	74	52	50
卸 売	53	52	44	60	55	19
小 売	59	51	49	29	33	59
運 輸	74	77	75	31	54	36
サ ー ビ ス	53	57	47	28	34	30

雇 用 人 員 D I 値

年 月 業 種	前年比増減			適正水準比		
	前 期	今 期	来 期	前 期	今 期	来 期
	実 績	見込み	見通し	実 績	見込み	見通し
	2018/4~6	2018/7~9	2018/10~12	2018/4~6	2018/7~9	2018/10~12
製 造 業	10	9	11	▲ 29	▲ 33	▲ 32
大 企 業	32	30	35	▲ 35	▲ 35	▲ 33
中 小 企 業	6	5	6	▲ 28	▲ 33	▲ 32
飲・食料品	0	0	▲ 3	▲ 51	▲ 49	▲ 44
織 維 品	26	11	16	▲ 5	▲ 16	▲ 16
木材・木製品	▲ 18	0	18	▲ 27	▲ 27	▲ 36
紙・パルプ	▲ 14	▲ 21	▲ 7	▲ 14	7	▲ 14
化 学 品	▲ 11	▲ 22	▲ 11	▲ 60	▲ 70	▲ 60
プラスチック	7	3	0	▲ 20	▲ 27	▲ 31
窯業・土石	▲ 7	▲ 11	0	▲ 33	▲ 52	▲ 48
鉄鋼・非鉄	20	8	0	▲ 40	▲ 32	▲ 32
金属製品	24	33	31	▲ 21	▲ 36	▲ 33
一般機械	16	23	21	▲ 41	▲ 43	▲ 46
電気機械	▲ 2	▲ 2	0	▲ 21	▲ 26	▲ 19
輸送用機械	29	17	20	▲ 17	▲ 29	▲ 23
精密機械	36	24	36	▲ 44	▲ 32	▲ 32
そ の 他	3	12	9	▲ 21	▲ 25	▲ 25
非 製 造 業	▲ 3	▲ 1	0	▲ 42	▲ 44	▲ 44
大 企 業	5	5	4	▲ 49	▲ 54	▲ 51
中 小 企 業	▲ 7	▲ 3	▲ 2	▲ 38	▲ 39	▲ 40
建 設	1	2	2	▲ 43	▲ 50	▲ 51
卸 売	2	▲ 2	0	▲ 22	▲ 22	▲ 22
小 売	▲ 7	▲ 4	▲ 8	▲ 37	▲ 38	▲ 38
運 輸	▲ 9	5	1	▲ 62	▲ 60	▲ 60
サ ー ビ ス	▲ 3	▲ 3	2	▲ 48	▲ 50	▲ 50

人件費DI値

(前年比)

年月 業種	全体			大企業			中小企業		
	前期	今期	来期	前期	今期	来期	前期	今期	来期
	実績	見込み	見通し	実績	見込み	見通し	実績	見込み	見通し
	2018/4~6	2018/7~9	2018/10~12	2018/4~6	2018/7~9	2018/10~12	2018/4~6	2018/7~9	2018/10~12
製造業	53	51	50	56	56	54	53	50	49
飲・食料品	70	65	62	80	70	60	67	63	63
繊維品	21	16	16	0	0	0	21	16	16
木材・木製品	55	55	46	0	0	0	55	55	46
紙・パルプ	43	36	50	25	50	50	50	30	50
化学品	40	30	30	100	100	100	33	22	22
プラスチック	63	53	52	50	50	50	65	54	52
窯業・土石	37	26	22	100	100	100	32	20	16
鉄鋼・非鉄	72	72	60	100	100	86	61	61	50
金属製品	49	61	54	0	25	25	54	65	57
一般機械	66	64	68	29	29	29	73	70	76
電気機械	34	40	38	13	13	13	39	46	44
輸送用機械	60	51	54	67	67	83	59	48	48
精密機械	76	64	64	71	71	71	78	61	61
その他	42	46	49	67	33	33	40	47	50
非製造業	47	44	43	53	54	50	44	39	40
建設	48	41	42	33	33	33	49	42	43
卸売	42	36	35	48	56	52	40	29	29
小売	54	54	50	53	54	49	59	55	55
運輸	57	56	58	90	80	80	52	52	55
サービス	41	38	38	52	52	47	34	30	33

資金繰りDI値

(前年比)

年月 業種	全体			大企業			中小企業		
	前期	今期	来期	前期	今期	来期	前期	今期	来期
	実績	見込み	見通し	実績	見込み	見通し	実績	見込み	見通し
	2018/4~6	2018/7~9	2018/10~12	2018/4~6	2018/7~9	2018/10~12	2018/4~6	2018/7~9	2018/10~12
製造業	1	1	▲1	5	0	▲2	1	1	▲1
飲・食料品	▲3	0	▲5	20	10	▲10	▲11	▲4	▲4
繊維品	▲11	▲6	6	0	0	0	▲11	▲6	6
木材・木製品	▲9	▲18	0	0	0	0	▲9	▲18	0
紙・パルプ	0	▲7	7	0	0	0	0	▲10	10
化学品	▲10	▲10	▲10	0	0	0	▲11	▲11	▲11
プラスチック	7	0	0	25	25	0	4	▲4	0
窯業・土石	8	0	▲8	0	0	0	8	0	▲8
鉄鋼・非鉄	▲4	0	▲4	29	29	43	▲17	▲11	▲22
金属製品	▲5	▲5	2	0	0	0	▲5	▲5	3
一般機械	23	18	7	14	0	14	24	22	5
電気機械	▲2	4	4	▲14	0	0	0	5	5
輸送用機械	9	3	▲9	▲17	▲17	▲17	14	7	▲7
精密機械	0	4	▲12	▲14	▲29	▲29	6	17	▲6
その他	▲9	▲9	▲3	0	▲33	▲33	▲10	▲7	0
非製造業	1	▲1	1	3	3	6	0	▲2	▲1
建設	6	2	▲3	17	17	0	6	1	▲4
卸売	2	5	9	11	21	21	▲1	▲1	5
小売	▲1	0	1	3	▲1	6	▲14	5	▲14
運輸	▲12	▲15	▲7	▲10	▲20	▲20	▲12	▲14	▲5
サービス	4	0	4	2	2	3	6	▲1	4